

# Procedimiento para realizar una Evacuación por Sismo



Simulacro Nacional  
de Evacuación

## Previo a la evacuación

**1** Identificar y señalizar las rutas principales y alternas de evacuación y las condiciones básicas de:

- Salida de fácil acceso.
- Ruta que oriente hacia un sitio seguro
- Menor distancia para llegar al sitio seguro
- No tener obstáculos en el recorrido



**2** Identificar y señalizar los sitios seguros. ( punto de encuentro)



**3** Identificar los niños, niñas, adultos mayores y personas con discapacidad a evacuar.



**4** Enseñar a tu familia, comunidad y organización a conocer y utilizar las rutas de evacuación definidas.



## Durante a la evacuación

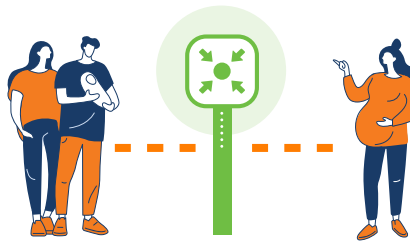
**5** Reconocer la ruta de evacuación hacia el sitio seguro. Recordá siempre portar la mascarilla y llevar el maletín de emergencias.



**6** Comprobar que todas las personas evacuaron hacia el sitio seguro (punto de encuentro).



**7** Mantenerse en el punto de encuentro hasta que se considere seguro regresar a la estructura. Recordá conservar la distancia entre las personas.



**8** Retornar hacia la vivienda o centro de trabajo.

