

Crea un Croquis de Evacuación

Realizá un croquis de evacuación por sismo para tu casa, centro de trabajo, centro educativo y comunidad.



Simulacro Nacional
de Evacuación

Ubicá y Señalá



> Tu casa o centro de trabajo en el entorno que lo rodea: la cuadra, manzana, sector o barrio.



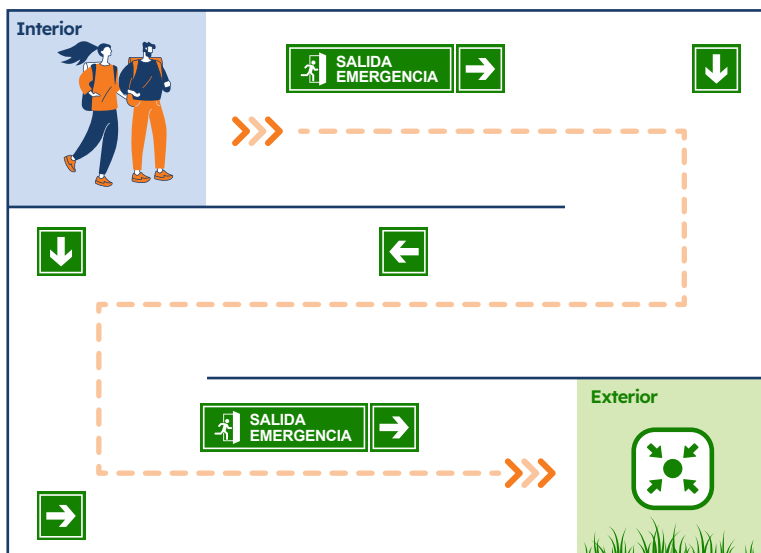
Los lugares seguros para evacuar. (Salida de emergencia)



Las Rutas de evacuación.



Los Puntos de encuentro



TIPS

1. Hacer el plano con un tamaño bastante visible.
2. Marcar la información con colores y símbolos diferentes que permitan distinguirla con facilidad; por ejemplo, los peligros con rojo, las salidas de emergencia con verde, flechas para señalar las rutas con naranja, puntos de encuentro en azul, etc.
3. El croquis debe ser conocido por todas las personas de la casa, comunidad u organización.
4. Para definir una ruta de evacuación se debe identificar que cumpla con estas características: ser de fácil acceso, orienta hacia un sitio seguro, es la ruta con menor distancia para llegar al punto de encuentro y no tiene obstáculos en el camino.
5. Las rutas de evacuación y puntos de encuentro definidos en el croquis deben ser revisados y practicados periódicamente con ejercicios de simulacros para evaluar si son los más adecuadas para ponerse a salvo.

**Un simulacro te ayudará a responder
cuando suceda una emergencia o desastre real**