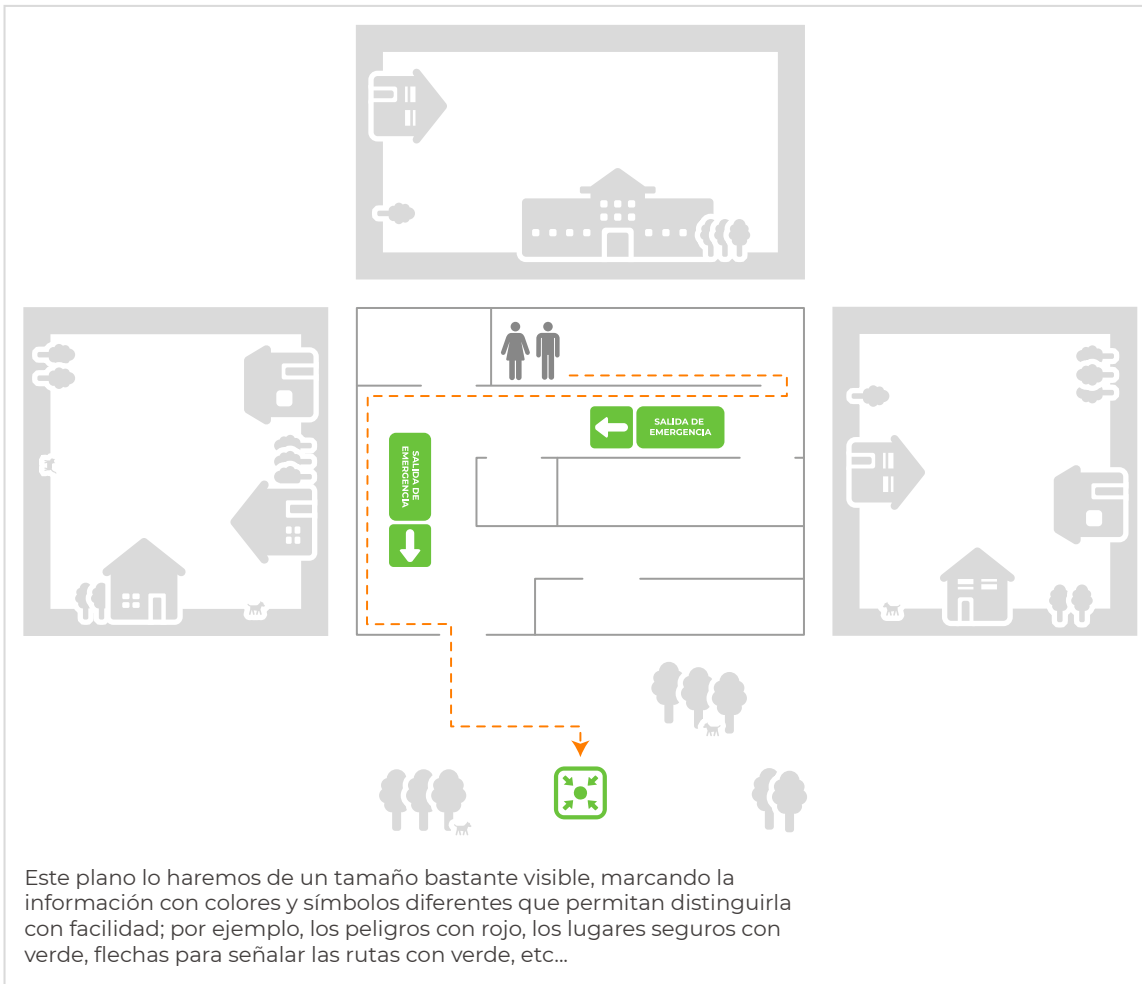


Creá un croquis de **evacuación**



Realizá un croquis de evacuación por sismo para tu casa, centro de trabajo, centro educativo y comunidad.

Ubicá y señalá:

- 1 Tu casa o centro de trabajo en el entorno inmediato: la cuadra, manzana, sector o barrio.
- 2 Los lugares seguros para evacuar.
- 3 Las rutas de evacuación.
- 4 Los puntos de encuentro.

El croquis debe ser conocido por todas las personas. Las rutas de evacuación y puntos de encuentro definidos en el croquis deben ser revisados y practicados periódicamente con ejercicios de simulacros. ¿Con qué fin? Evaluar si las rutas para evacuar y los puntos de encuentro o sitios seguros son las más adecuadas para ponerse a salvo. Además, un simulacro le ayudará a responder cuando suceda una emergencia o desastre real.

El punto seguro de encuentro debe tener la capacidad suficiente para mantener las burbujas sociales distanciadas.



Salida de emergencia



Punto de encuentro



Ruta de evacuación