

# Procedimiento para realizar una **evacuación**

## Previo al simulacro

- 1 Identificar y señalar las rutas principales y alternas de evacuación y las condiciones básicas

### Condiciones básicas

Salida de fácil acceso.

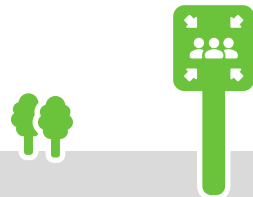
Ruta que oriente hacia un sitio seguro.

Menor distancia para llegar al sitio seguro.

No tener obstáculos en su recorrido.



- 2 Identificar y señalar los sitios seguros (punto de encuentro).



- 3 Identificar los niños, adultos mayores y personas con discapacidad a evacuar.



- 4 Enseñar a las personas a conocer y utilizar las rutas de evacuación definidas.

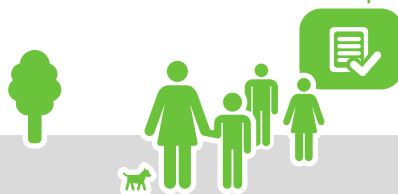


## Durante el simulacro

- 5 Practicar cómo evacuar la estructura hacia el sitio seguro.



- 6 Realizar una comprobación de todas las personas que evacuaron hacia el sitio seguro (punto de encuentro).



- 7 Mantener a las personas en el punto de encuentro hasta que se considere seguro regresar a la estructura.



- 8 Retornar a todas las personas evacuadas a la estructura.

